

DIAMOND LWL-Komponenten

E-2000® DUPLEX

SINGLEMODE PC
MULTIMODE PC
SINGLEMODE APC

■ ALLGEMEINES

Die einzigartigen, benutzerfreundlichen Eigenschaften des DIAMOND E-2000®-Steckers, verbunden mit dessen rascher, weltweiter Akzeptanz, haben die Entwicklung einer Duplex-Version dieses Produkts vorangetrieben.

Der E-2000® Duplex-Stecker ist eine konsequente Erweiterung des existierenden Produktspektrums.

Durch die Anwendung einer einfachen, aufzusteckenden „Brücke“ und eines breiteren Entriegelungshebels bietet dieser Stecker dieselben Leistungen und die Stabilität der Ein-Faser-Version.

Die bereits vorhandenen Werkzeuge können verwendet werden, da die Ein-Faser-Komponenten zum Einsatz kommen.

E-2000® Duplex-Stecker werden in Multimode und Singlemode 0° (PC) und 8° Schrägschliff (APC) sowie in „0,1 dB“-Ausführung geliefert.

Ähnlich wie der Simplex-Stecker weist der E-2000® Duplex folgende Besonderheiten auf:

- Gespritztes Gehäuse (Brennbarkeitsklasse UL94V0)
- Sicherer Einrastmechanismus mit auswechselbarem Entriegelungshebel, farblich codiert
- Stecker mit integrierter Metall-Schutzklappe
- Stecker mit gefederter Metall-Schutzblende
- Auswechselbare farblich codierte Gehäuserahmen
- Die Ein-Kanal-Version kann mit dem einfachen Einsatz einer „Brücke“ und eines breiteren Entriegelungshebels zu Duplex umgewandelt werden

■ ERHÄLTLICH ALS

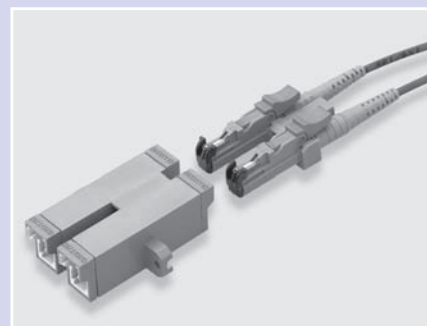
- Konfektionierter Stecker

■ SPEZIFIKATIONEN

	Multimode 0° PC	Singlemode 0° PC	Singlemode 8° APC	Singlemode 8° 0,1 dB	Einheit	Testbedingungen
Einfügedämpfung (IL)	typ. 0,15 max. 0,4	typ. 0,2 max. 0,4	typ. 0,2 max. 0,4	max. 0,1	dB	IEC 61300-3-4; $\lambda = 1300/1550$ nm
Rückflussdämpfung (RL)	typ. 40	min. 50	min. 70*	min. 85*	dB	IEC 61300-3-6; $\lambda = 1300/1550$ nm
Reproduzierbarkeit IL	max. $\pm 0,1$			–	dB	Auf die gesamte Lebensdauer
Lebensdauer	1.000 Steckzyklen			–	–	–
Betriebstemperatur	–40 / +85 **			–	°C	–
Lagertemperatur	–40 / +90 **			–	°C	–

* Gemessen mit Präzisionsreflektometer

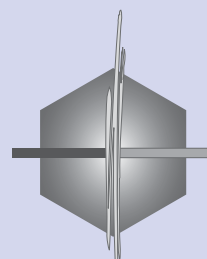
** Der Temperaturbereich des verwendeten Kabels kann die Steckerspezifikationen einschränken



DIAMOND GmbH
Leinfelder Straße 64
70771 L.-Echterdingen
Deutschland
Tel. +49-711/790 89-0
Fax +49-711/790 89-10
E-Mail info@diamond.de
Web www.diamond.de

Unser Stammhaus in der Schweiz
DIAMOND SA · www.diamond-fo.com

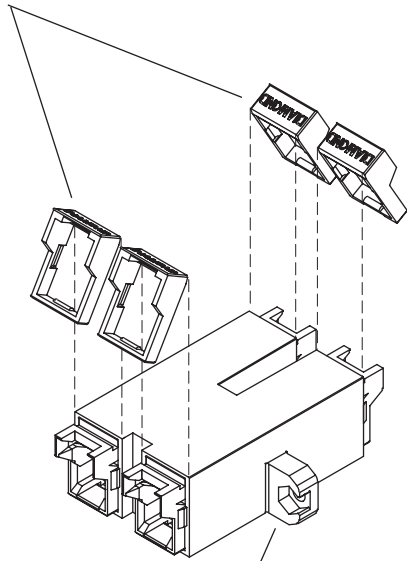
Änderungen vorbehalten
9902 · 002-037-110P002127



DIAMOND
the fiber meeting

Auswechselbare farblich und mechanisch codierte Rahmen (8 verschiedene Farben)

- Klare, sichere Identifikation der Übertragungslinien, selbst auf überfüllten Patchfeldern
- Schutz gegen Fehlsteckungen

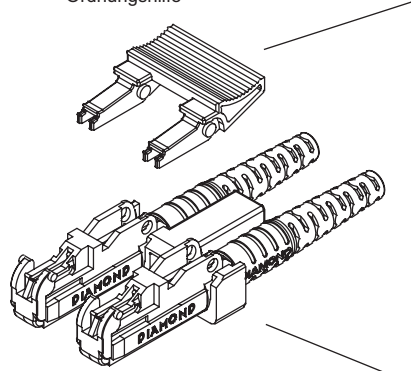


Gefederte Metallschutzblende

- Klappt beim Einführen des Steckers automatisch zurück und schützt beim Ausziehen die Augen vor schädlichen Laserstrahlen
- Hohe Rückflussdämpfung auch in ungestecktem Zustand, aufgrund schräger Fläche

Sicherer Einrastmechanismus mit auswechselbarem Entriegelungshebel, farblich und/oder mechanisch codiert

- Höhere Kraftaufnahme unter axialer Belastung
- Keine Notwendigkeit, beim Ausstecken das ganze Gehäuse zu umfassen, dadurch höhere Packungsdichte
- Unterschiedliche farblich codierte Entriegelungshebel als Identifikations- und Ordnungshilfe



Clip-Brücke

Integrierte schwarze Schutzklappe

- Schützt die Augen vor schädlichen Laserstrahlen
- Schließt beim Ausziehen des Steckers automatisch, um die Ferrule vor Staub und Kratzern zu schützen
- Für Hochleistungsanwendungen geeignet

■ FARBCODIERUNG

Das E-2000® System erlaubt dem Benutzer, die Farbe des Entriegelungshebels und des Rahmens des Mittelstücks selbst auszusuchen. Verschiedene Linien, Anwendungen und Ausgangspunkte etc. können eindeutig zugeordnet und schnell identifiziert werden.

Der Entriegelungshebel und der Rahmen sind in den folgenden 8 Farben erhältlich:

- | | | | |
|-----------------|------------|------------|------------|
| 1. Blau | (RAL 5015) | 5. Orange | (RAL 2003) |
| 2. Beige (Weiß) | (RAL 1013) | 6. Gelb | (RAL 1016) |
| 3. Schwarz | (RAL 9005) | 7. Grün | (RAL 6018) |
| 4. Rot | (RAL 3020) | 8. Violett | (RAL 4008) |

HINWEIS

Serienmäßig werden bei DIAMOND farbige Steckerkörper, Knickschutz und Kupplungsgehäuse eingesetzt, um den verwendeten Fasertyp (SM oder MM 50/62,5 µm) und die verwendete Steckerstirnflächengeometrie (PC oder APC) zu kennzeichnen. Die DIAMOND Standardfarben für **Stecker/Knickschutz/Mittelstück** sind wie folgt: Beige/Schwarz/Beige für MM PC 50 µm, Beige/Beige/Beige für MM PC 62,5 µm, Blau/Blau/Blau für SM PC und Grün/Grün/Grün für SM APC. Andere Farben und Farbkombination sind auf Anfrage erhältlich.

■ STECKER

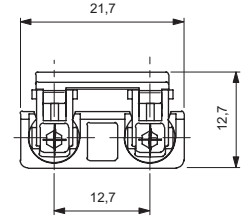
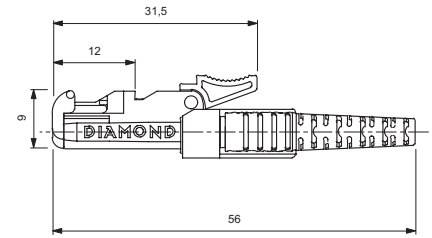
Ausführung: E-2000® Duplex Singlemode PC
 Bezeichnung: **E-2146.6**
 Ferrulenmaterial: Zirkonia / Metall-Einsatz
 Material Außenteile: Kunststoff Blau
 Stirnflächegeometrie: Konkav (PC)

Abmessungen Ader/Kabel	Bestellnummern
9/125/900	- x x x - 0 0 1 N x x x
9/125/900/3000/6500	- x x x - 0 5 4 N x x x

1 2 3 4

Entriegelungshebel	Blau	Grün	Schwarz	Rot	Orange	Gelb	Beige	Violett
Bestell.-Nr.	303	313	323	333	343	353	363	373

Andere Faser-, Ader- bzw. Kabelabmessungen auf Anfrage



Ausführung: E-2000® Duplex Multimode PC
 Bezeichnung: **E-2156.6**
 Ferrulenmaterial: Zirkonia / Metall-Einsatz
 Material Außenteile: Kunststoff Beige
 Stirnflächegeometrie: Konkav (PC)

Abmessungen Ader/Kabel	Bestellnummern
50/125/900	- x x x - 0 0 1 N x x x
50/125/900/3000/6500	- x x x - 0 5 4 N x x x
62,5/125/900	- x x x - 0 0 1 N x x x
62,5/125/900/3000/6500	- x x x - 0 6 4 N x x x

1 2 3 4

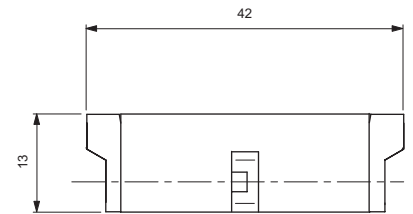
Entriegelungshebel	Blau	Grün	Schwarz	Rot	Orange	Gelb	Beige	Violett
Bestell.-Nr. MM 50	D04	D14	D24	D34	D44	D54	D64	D74
Bestell.-Nr. MM 62,5	L04	L14	L24	L34	L44	L54	L64	L74

Andere Faser-, Ader- bzw. Kabelabmessungen auf Anfrage

■ MITTELSTÜCK SM PC

Bezeichnung: **E-2210.2-*****
 Führungshülse: Zirkonia
 Material Außenteile: Kunststoff Blau

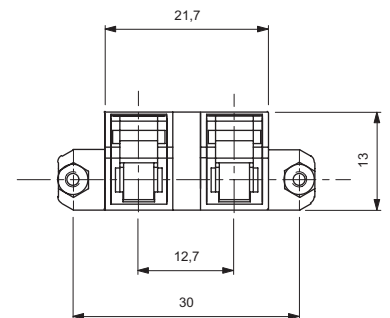
Rahmenfarbe	Bestellnummern	Rahmenfarbe	Bestellnummern
Blau	165 - 301 - 905 V 111	Orange	165 - 301 - 905 V 155
Grün	165 - 301 - 905 V 122	Gelb	165 - 301 - 905 V 166
Schwarz	165 - 301 - 905 V 133	Beige	165 - 301 - 905 V 177
Rot	165 - 301 - 905 V 144	Violett	165 - 301 - 905 V 188



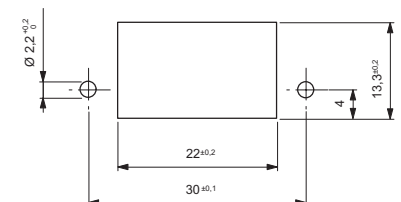
■ MITTELSTÜCK MM PC

Bezeichnung: **E-2210.2-*****
 Führungshülse: Zirkonia
 Material Außenteile: Kunststoff Beige

Rahmenfarbe	Bestellnummern	Rahmenfarbe	Bestellnummern
Blau	165 - 301 - 905 V 711	Orange	165 - 301 - 905 V 755
Grün	165 - 301 - 905 V 722	Gelb	165 - 301 - 905 V 766
Schwarz	165 - 301 - 905 V 733	Beige	165 - 301 - 905 V 777
Rot	165 - 301 - 905 V 744	Violett	165 - 301 - 905 V 788



EINBAUMASSE



Max. Wandstärke 2 mm

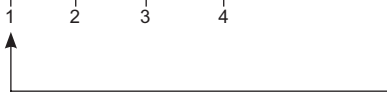
■ BESTELLINFORMATIONEN

Bedeutung der Kennzeichen für Bestellnummern

- Kennzeichen des beschriebenen Steckers
- Kennzeichen der Terminierung am anderen Faserende:
 - Für Pigtail **000 einsetzen**
 - Für Verbinder **Kennzeichen des entsprechenden Steckers einsetzen**
- Kennzeichen der angegebenen Faser-, Ader- bzw. Kabelabmessung
- Länge in ganzen Metern

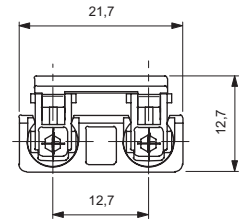
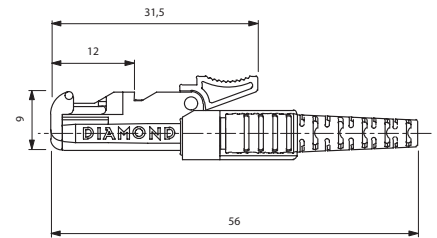
Ausführung: E-2000® Duplex Singlemode APC (HRL)
 Bezeichnung: **E-2148.6**
 Ferrulenmaterial: Zirkonia / Metall-Einsatz
 Material Außenteile: Kunststoff Grün
 Stirnflächengeometrie: 8° schräg (HRL)

Abmessungen Ader/Kabel	Bestellnummern			
9/125/900	-	x x x	-	0 0 1 N x x x
9/125/900/3000/6500	-	x x x	-	0 5 4 N x x x



Entriegelungshebel	Grün	Blau	Schwarz	Rot	Orange	Gelb	Beige	Violett
Bestell.-Nr.	305	315	325	335	345	355	365	375

Andere Faser-, Ader- bzw. Kabelabmessungen auf Anfrage

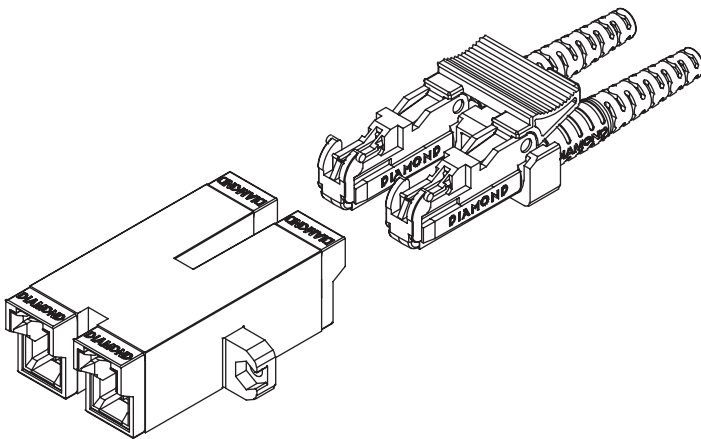
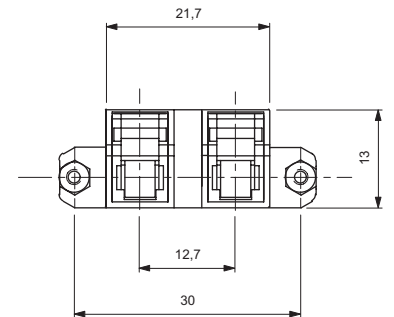
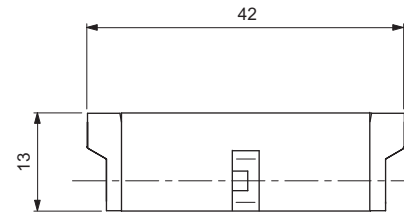


MITTELSTÜCK SM APC

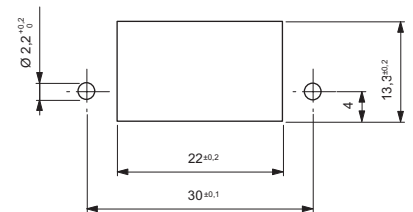
Bezeichnung: **E-2210.2-*****
 Führungshülse: Zirkonia
 Material Außenteile: Kunststoff Grün

Rahmenfarbe	Bestellnummern
Blau	165 - 301 - 905 V 211
Grün	165 - 301 - 905 V 222
Schwarz	165 - 301 - 905 V 233
Rot	165 - 301 - 905 V 244

Rahmenfarbe	Bestellnummern
Orange	165 - 301 - 905 V 255
Gelb	165 - 301 - 905 V 266
Beige	165 - 301 - 905 V 277
Violett	165 - 301 - 905 V 288



EINBAUMASSE



Max. Wandstärke 2 mm