

**Mechanical characteristics**

interface dimensions acc. to panel piercing mating life

**Components**

centre contact

outer contact  
other metal parts  
serrated lock washer

insulator

**Electrical characteristics**

impedance

**Environmental**

RoHS compliant

**Mechanische Eigenschaften**

Steckgesicht nach Montageausschnitt Steckzyklen

**Bauteile**

Innenkontakt

Außenkontakt  
sonstige Metallteile  
Fächerscheibe

Isolierung

**Elektrische Eigenschaften**

Wellenwiderstand

**Umgebung**

RoHS konform

IEC 61169-8  
Z001  
≥500

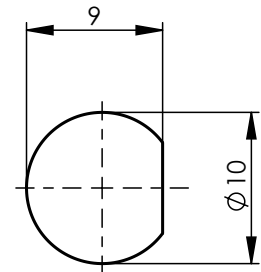
**Materials / Material**  
phosphorus bronze or copper beryllium / Phosphorbronze oder Kupferberyllium

brass / Messing  
brass / Messing  
tin bronze / Zinnbronze  
PTFE

75 Ω

2011/65/EU

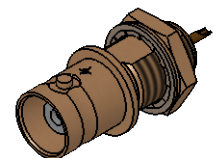
panel piercing  
Montagebohrung





**Finish / Oberfläche**  
gold plated (Ni2Au0,8) / vergoldet

nickel plated / vernickelt  
nickel plated / vernickelt  
nickel plated / vernickelt

M 1:1



Änd./ rev. Index	Änderungs-Nr. / revision code	Datum/ date	Name/ name	Datum/ date	Name/ name	Gewicht/ weight [g]
			gez./ drawn	18.10.2018	MA	
			gepr./ appr.	26.10.2018	HR	ca./approx. 9,4
Maßstab/ scale 2:1 (1:1)			Benennung/ title BNC Bulkhead Jack BNC-Einbaubuchse			
untst. Maße/ dim. without tolerances according to			Untert./ doc. type K	Zeichnungsnr./ drawing no. J01003A1218		
Ersatz für/ replaces						 Maße/ dimensions: mm Original : DIN A4 Blatt/ sheet 1 von/ of 1