

Mechanical characteristics
cables

Mechanische Eigenschaften
Kabel

G37: 2.7/7.3 AF, 2.7/7.3 CF, 213CRT7 Low Loss, 7810A, 9913, Aircom Premium, C2FCP, C2FP, CNT-400, EC 400, HPF 400, HPL 50-3XF-LSOH HFR, LMR-400, MRC 400 AFB, RF 400 TT, TZC 500 32, Speedfoam 400 HFJ, WBC-400, WCX400
 G42: 02Y(St)C(St)H 2.6/7.3 AF, 213RT5, 9914, H 1000, H 2000, RT 50/20
 G55: 9913F, MRC 400 Flex
 RG-213/U; RG-214/U, RG-393/U

interface dimensions acc. to assembly code
 center conductor
 outer conductor
 mating life

Steckgesicht nach Montageanleitung
 Innenleiter
 Außenleiter
 Steckzyklen

IEC 61169-4
 D11
 solder / löt
 clamp / klemm
 > 500

Components
 center contact
 outer contact
 other metal parts
 insulator
 gasket

Bauteile
 Innenkontakt
 Außenkontakt
 sonstige Metallteile
 Isolierung
 Dichtung

Materials / Material Finish / Oberfläche
 CuZn39Pb3
 Cu2Ag5
 CuZn39Pb3
 CuSnZn3
 CuZn39Pb3
 Cu2Ni5, CuSnZn3
 PTFE
 NBR, silicone / Silikon

Electrical characteristics
 impedance
 frequency
 voltage proof
 insulation resistance
 power
 contact resistance
 center contact
 outer contact

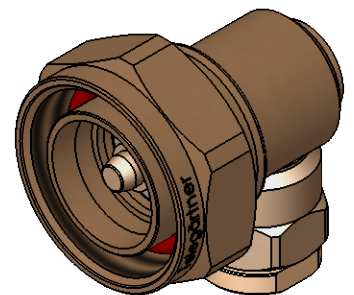
Elektrische Eigenschaften
 Wellenwiderstand
 Frequenz
 Prüfspannung
 Isolationswiderstand
 Leistungsübertragung
 Durchgangswiderstand
 Innenkontakt
 Außenkontakt

50 Ω
 0-4 GHz
 2,5 kV_{eff} / 50 Hz
 ≥ 10 GΩ
 ≤ 1,8 kW / 1 GHz
 ≤ 0,4 mΩ
 ≤ 0,2 mΩ

Environmental
 operating temp.
 protection class
 RoHS compliant

Umgebung
 Betriebstemperatur
 Schutzklasse
 RoHS konform

-40°C / +85°C
 IP 67 (IEC 60529)
 2011/65/EU



Änd./ rev. index	Änderungs-Nr. / revision code	Datum/ date	Name/ name		Datum/ date	Name/ name	Gewicht/ weight [g]
				gez./ drawn	12.02.2019	MA	
				gepr./ appr.	19.02.2019	BJ	ca./approx. 124
				Maßstab/ scale	Benennung/ title		
				1:1	7-16 Angle Plug 7-16 - Kabelwinkelstecker		
				untol. Maße/ dim. without tolerances according to	Untert./ doc. type	Zeichnungsnr./ drawing no.	
				K	J01120A0113		
				Ersatz für/ replaces	J01120B0016, J01120B1160		
				Maße/ dimensions: mm Original : DIN A4 Blatt/ sheet 1 von/ of 1			