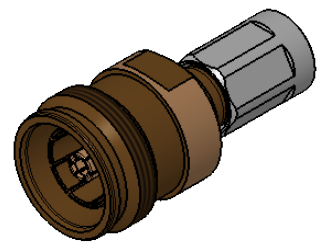


with protective cap  
mit Transportschutzkappe

M 1:1



**Mechanical characteristics**

interface dimensions acc. to mating life  
recommended coupling torque

**Components**

inner conductor  
outer contact  
other metal parts  
insulator  
gasket

**Electrical characteristics**

impedance  
frequency  
return loss  
intermodulation  
voltage proof

**Environmental**

operating temp.  
mating face sealing (plugged)  
RoHS compliant

**Mechanische Eigenschaften**

Steckgesicht nach Steckzyklen  
empfohlenes Kupplungsdrehmoment

**Bauteile**

Innenleiter  
Außenkontakt  
sonstige Metallteile  
Isolierung  
Dichtung

**Elektrische Eigenschaften**

Wellenwiderstand  
Frequenz  
Rückflussdämpfung  
Intermodulation  
Prüfspannung

**Umgebung**

Betriebstemperatur  
Querdichtigkeit (gesteckt)  
RoHS konform

IEC 61169-54 (series 4.3-10); series NEX10 Screw >500  
series 4.3-10: 5 Nm / series NEX10: 1,5 Nm

**Materials / Material**

CuBe2Pb  
brass / Messing  
brass / Messing  
PTFE  
silicone / Silikon

**Finish / Oberfläche**

NiP-Au  
NiP-Au  
CuSnZn3

produced under licence / produziert unter Lizenz

Änd./ rev. index	Änderungs-Nr. / revision code	Datum/ date	Name/ name	gez./ drawn	Datum/ date	Name/ name	Gewicht/ weight [g]
					26.07.2021	GB	
				gepr./ appr.	29.07.2021	BJ	ca./approx. 33
Maßstab/ scale				Benennung/ title			
2:1 (1:1)				Adapt str 4.3-10f - NEX10@mS Adapt str 4.3-10f - NEX10@mS			
untol. Maße/ dim. without tolerances according to				Unterl./ doc. type		Materialnr./ material no.	
CUG						100025343	
Ersatz für/ replaces				EWB90174-00		PDM Nr./ pdm no. J01443A0017	
						Maße/ dimensions: mm	
						Original : DIN A4	
						Blatt/ sheet 1 von/ of 1	

