

Mechanical characteristics
cable group

interface dimensions acc. to assembly code
 centre conductor
 outer conductor
 mating life
 panel piercing

Components

centre contact
 outer contact
 serrated lock washer
 other metal parts
 crimp ferrule
 insulator
 gasket

Electrical characteristics

impedance
 frequency
 working voltage
 voltage proof
 insulation resistance
 contact resistance
 centre contact
 outer contact

Environmental

operating temp.
 protection class (mated)

RoHS compliant

Mechanische Eigenschaften
Kabelgruppe

Steckgesicht nach Montageanleitung
 Innenleiter
 Außenleiter
 Steckzyklen
 Montagebohrung

Bauteile

Innenkontakt
 Außenkontakt
 Fächerscheibe
 sonstige Metallteile
 Crimprohr
 Isolierung
 Dichtung

Elektrische Eigenschaften

Wellenwiderstand
 Frequenz
 Betriebsspannung
 Prüfspannung
 Isolationswiderstand
 Durchgangswiderstand
 Innenkontakt
 Außenkontakt

Umgebung

Betriebstemperatur
 Schutzklasse
 (im gesteckten Zustand)
 RoHS konform

G 1: 7806A Belden, 9907 Belden, KX 15, CNT-195 Andrew, LMR-195 TMS, HPF 195 Harbour Industries, RG-58C/U, WCX195 NEK/CDT

IEC 61169-8
 A1105
 crimp
 crimp
 >500
 Z004

Materials / Material

CuNi1Pb1P (C97)
 CuZn39Pb3
 CuSn6
 CuZn39Pb3
 Cu
 PE-LD
 NBR

Finish / Oberfläche

NiP-Au
 Cu2Ni5
 Cu2Ni5
 Cu2Ni5
 Ni5

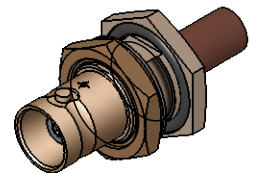
50 Ω
 0 - 4 GHz
 ≤ 500 V_{eff} / 50 Hz
 1.5 kV_{eff} / 50 Hz
 ≥ 5 GΩ

≤ 20 mΩ
 ≤ 5 mΩ

-30°C / +75°C
 IP 54 (IEC 60529)

2011/65/EU

M 1:1



Änd./ rev. index	Änderungs-Nr. / revision code	Datum/ date	Name/ name	gez./ drawn	01.10.2019	Name/ name	MA	Gewicht/ weight [g]	
				gepr./ appr.	08.10.2019		BJ	ca./approx.	17,5
Maßstab/ scale		Benennung/ title		2:1 (1:1) BNC Bulkhead Jack BNC-Kabeleinbaubuchse					
untst. Maße/ dim. without tolerances according to		Untert./ doc. type		K J01001A0108					
Ersatz für/ replaces								Maße/ dimensions: mm Original : DIN A4 Blatt/ sheet 1 von/ of 1	