

Mechanical characteristics
cable group

Mechanische Eigenschaften
Kabelgruppe

interface dimensions acc. to assembly code
panel piercing
centre conductor
outer conductor
mating life

Steckgesicht nach Montageanleitung
Montagebohrung
Innenleiter
Außenleiter
Steckzyklen

Components
centre contact
outer contact
other metal parts
insulator
gasket

Bauteile
Innenkontakt
Außenkontakt
sonstige Metallteile
Isolierung
Dichtung

Electrical characteristics
impedance
frequency
voltage proof
insulation resistance
contact resistance
centre contact
outer contact

Elektrische Eigenschaften
Wellenwiderstand
Frequenz
Prüfspannung
Isolationswiderstand
Durchgangswiderstand
Innenkontakt
Außenkontakt

Environmental
RoHS compliant

Umgebung
RoHS konform

G 1: 7806A Belden, 9907 Belden, KX 15, CNT-195 Andrew, LMR-195 TMS, HPF 195 Harbour Industries, RG-58C/U, WCX195 NEK/CDT
G 5: RG223/U, RG-400/U, Traxline Koax 700CD 1xHF50 1.0/2.95 AF Draka, RG-141A/U, RG-142B/U

IEC 61169-8
A10
Z005
solder/löt
clamp/klemm
 ≥ 500

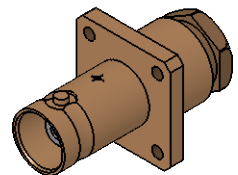
Materials / Material **Finish / Oberfläche**
CuBe2 Ni2Au0,8
CuZn39Pb3 Cu2Ni5
CuZn39Pb3 Cu2Ni5
PTFE
silicone / Silikon

50 Ω
0-4 GHz
1,5kV_{eff} / 50 Hz
 $\geq 5 \text{ G}\Omega$

 $\leq 20 \text{ m}\Omega$
 $\leq 5 \text{ m}\Omega$

2011/65/EU

M 1:1



Änd./ rev. index	Änderungs-Nr. / revision code	Datum/ date	Name/ name	gez./ drawn	Datum/ date	Name/ name	Gewicht/ weight [g]
					16.10.2018	MA	
				gepr./ appr.	25.10.2018	HR	ca./approx. 18
				Maßstab/ scale	Benennung/ title		
				2:1 (1:1)	BNC Panel Jack BNC-Kabeleinbaubuchse		
				untol. Maße/ dim. without tolerances according to	Untert./ doc. type	Zeichnungsnr./ drawing no.	
				K	J01001A0611		
				Ersatz für/ replaces			
							Maße/ dimensions: mm
							Original : DIN A4
				Blatt/ sheet 1 von/ of 1			