

Mechanical characteristics

cables
 interface dimensions acc. to
 assembly code
 centre conductor
 outer conductor
 mating life
 panel piercing

Mechanische Eigenschaften

Kabel
 Steckgesicht nach
 Montageanleitung
 Innenleiter
 Außenleiter
 Steckzyklen
 Montagebohrung

G16: 0.6/3.7D, PSF 1/3M BBC, YR23769 Belden
 IEC 61169-8
 A1131
 crimp
 crimp
 >500
 Z004

Components

centre contact
 outer contact
 serrated lock washer
 other metal parts
 crimp ferrule
 insulator
 gasket

Bauteile

Innenkontakt
 Außenkontakt
 Fächerscheibe
 sonstige Metallteile
 Crimprohr
 Isolierung
 Dichtung

Materials / Material

CuNi1Pb1P (C97)
 CuZn39Pb3
 CuSn6
 CuZn39Pb3
 Cu
 PE-LD
 NBR

Finish / Oberfläche

NiP Au
 Cu2Ni5
 Cu2Ni5
 Cu2Ni5
 Ni5

Environmental

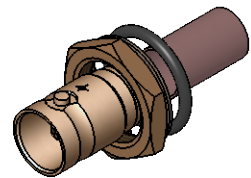
RoHS compliant

Umgebung

RoHS konform

2011/65/EU

M 1:1



Änd./ rev. index	Änderungs-Nr. / revision code	Datum/ date	Name/ name	Datum/ date	Name/ name	Gewicht/ weight [g]	
			gez./ drawn	05.08.2019	MA		
			gepr./ appr.	21.11.2019	BJ	ca./approx. 17	
Maßstab/ scale		Benennung/ title					
2:1 (1:1)		BNC Bulkhead Jack BNC-Kabeleinbaubuchse					
untst. Maße/ dim. without tolerances according to		Untert./ doc. type	Zeichnungsnr./ drawing no.				
		K	J01003A1361				
		Ersatz für/ replaces					
		Telegärtner					
							Maße/ dimensions: mm Original : DIN A4 Blatt/ sheet 1 von/ of 1