

Mechanical characteristics
cable group

Mechanische Eigenschaften
Kabelgruppe

- G 1: 7806A Belden, 9907 Belden, KX 15, CNT-195 Andrew, LMR-195 TMS, HPF 195 Harbour Industries, RG-58C/U, WCX195 NEK/CDT
 G 2: 0.6/3.7; 0.6L/3.7; 0.6L/3.7AF Draka; 3C-2V; 75022 V(0.6L/3.7) Sytronic Kabel GmbH; 75060 V(0.6/3.7) Sytronic Kabel GmbH; 8241 Belden; KX 6A; RG-59B/U; VK95 0.6/3.7 Percon

interface dimensions acc. to assembly code
 centre conductor
 outer conductor

Steckgesicht nach Montageanleitung
 Innenleiter
 Außenleiter

IEC 60169-12
 B07
 solder / Löt
 solder / Löt

Components
 centre contact
 outer contact
 other metal parts
 insulator

Bauteile
 Innenkontakt
 Außenkontakt
 sonstige Metallteile
 Isolierung

Materials / Material
 CuZn38Pb2
 CuZn39Pb3
 CuZn39Pb3
 PTFE

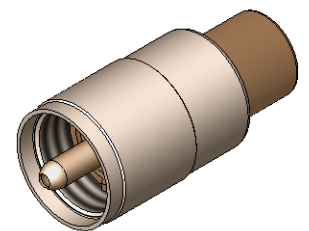
Finish / Oberfläche
 Cu2Ag5
 Cu2Ni5
 Cu2Ni5

Electrical characteristics
 impedance
 voltage proof
 contact resistance
 centre contact
 outer contact

Elektrische Eigenschaften
 Wellenwiderstand
 Prüfspannung
 Durchgangswiderstand
 Innenkontakt
 Außenkontakt

50 Ω
 2 kV_{eff} / 50 Hz
 ≤ 5 mΩ
 ≤ 5 mΩ



M 1:1



Environmental
 RoHS compliant

Umgebung
 RoHS konform

2011/65/EU

Änd./ rev. index	Änderungs-Nr. / revision code	Datum/ date	Name/ name	Datum/ date	Name/ name	Gewicht/ weight [g]	
			gez./ drawn	03.11.2016	MA		
			gepr./ appr.	23.11.2016	KL	ca./approx.	34
			Maßstab/ scale	Benennung/ title			
			2:1 (1:1)	UHF Straight Plug UHF-Kabelstecker			
			Untert./ doc. type	Zeichnungsnr./ drawing no.			 Maße/ dimensions: mm
			K	J01040B0604			
			Ersatz für/ replaces				Original : DIN A4
						Blatt/ sheet 1 von/ of 1	