

Mechanical characteristics
cable

interface dimensions acc. to assembly code
 center conductor
 outer conductor
 mating life
 coupling torque

Components

center contact
 outer contact
 crimp ferrule
 other metal parts
 insulators
 gasket

Electrical characteristics

impedance
 frequency
 return loss
 voltage proof
 insulation resistance
 contact resistance
 centre contact
 outer contact

Environmental

RoHS compliant

Mechanische Eigenschaften

Kabel
 Steckgesicht nach Montageanleitung
 Innenleiter
 Außenleiter
 Steckzyklen
 Kupplungsdrehmoment

Bauteile

Innenkontakt
 Außenkontakt
 Crimprohr
 sonstige Metallteile
 Isolierungen
 Dichtung

Elektrische Eigenschaften

Wellenwiderstand
 Frequenz
 Rückflusdämpfung
 Prüfspannung
 Isolationswiderstand
 Durchgangswiderstand
 Innenkontakt
 Außenkontakt

Umgebung

RoHS konform

02YS(ST)CH 1.4/3.8-50 Leoni

IEC 60169-15
 C6231
 solder/ löt
 crimp
 ≥ 500
 79-113 Ncm

Materials / Material

CuZn39Pb3
 CuZn39Pb3
 Cu
 CuZn39Pb3
 PTFE
 silicone / Silikon

Finish / Oberfläche

Cu1Ni2Au1,27
 NiP-Au
 Ni5Au0,2
 NiP-Au

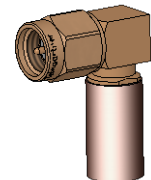
50 Ω
 0 - 11 GHz
 typ.: 1 GHz - 33 dB; 2 GHz - 29 dB; 4 GHz - 26 dB;
 6 GHz - 24 dB; 11 GHz - 21 dB

1 kV_{eff} / 50 Hz
 ≥ 5 GΩ

≤ 3 mΩ
 ≤ 2 mΩ

2011/65/EU

M 1:1



Änd./ rev. index	Änderungs-Nr. / revision code	Datum/ date	Name/ name	gez./ drawn	Datum/ date	Name/ name	Gewicht/ weight [g]
					30.04.2021	HR	
				gepr./ appr.	09.07.2021	KL	ca./approx. 6,3
Maßstab/ scale				Benennung/ title			
2:1 (1:1)				SMA Angle Plug SMA-Kabelwinkelstecker			
untol. Maße/ dim. without tolerances according to				Untert./ doc. type		Zeichnungsnr./ drawing no.	
				K		J01150B0521	
				Ersatz für/ replaces EWC10056-60			
				Original : DIN A4			
				Blatt/ sheet 1 von/ of 1			