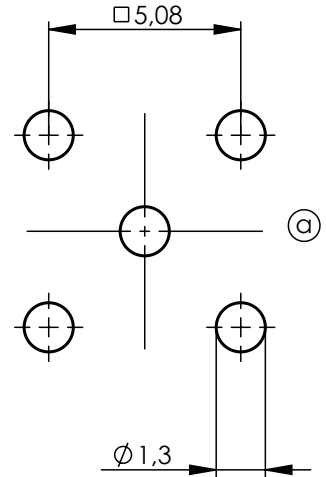


Panel Piercings /
Montagebohrung:



Mechanical characteristics

interface dimensions acc. to assembly code
center conductor
outer conductor
panel piercing
mating life

Components

center contact
outer conductor
other metal parts
insulators

Electrical characteristics

impedance
frequency
return loss
voltage proof
insulation resistance
contact resistance
center contact
outer contact

Environmental

operating temp.
RoHS compliant

Mechanische Eigenschaften

Steckgesicht nach Montageanleitung
Innenleiter
Außenleiter
Montagebohrung
Steckzyklen

Bauteile

Innenkontakt
Außenleiter
sonstige Metallteile
Isolierungen

Elektrische Eigenschaften

Wellenwiderstand
Frequenz
Rückflussdämpfung
Prüfspannung
Isolationswiderstand
Durchgangswiderstand
Innenkontakt
Außenkontakt

Umgebung

Betriebstemperatur
RoHS konform

IEC 60169-10

solder / löt
solder / löt
Z025
>100

Materials / Material

brass / Messing
brass / Messing
brass / Messing
PTFE

Finish / Oberfläche

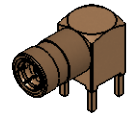
Cu1Ni2Au1,27
Cu1Ni2Au0,8
Cu2Ni5Au0,2

50 Ω
0-4 GHz
typ.: 3 GHz - 25 dB
750 V_{eff} / 50 Hz
≥ 1 GΩ

≤ 5,0 mΩ
≤ 2,5 mΩ

-55°C / +120°C
2011/65/EU

M 1:1



Änd./ rev. index	Änderungs-Nr. / revision code	Datum/ date	Name/ name	gez./ drawn	Datum/ date	Name/ name	Gewicht/ weight [g]
					26.03.2018	KL	
				gepr./ appr.	16.07.2018	HR	ca./approx. 4
Maßstab/ scale				Benennung/ title			
5:1 1:1				SMB Angle Jack for PCB SMB-Winkelanbaubuchse f. gedr. Schaltungen			
untol. Maße/ dim. without tolerances according to				Untert./ doc. type			
				K			
				Zeichnungsnr./ drawing no.			
				J01161A0861			
Ersatz für/ replaces				EWB70073-20 / J01161A0811			
				Maße/ dimensions: mm			
				Original : DIN A4			
				Blatt/ sheet 1 von/ of 1			

a

29886

30.08.2018

KL