

Mechanical characteristics

cable group
 interface dimensions acc. to assembly code
 center conductor
 outer conductor
 mating life

Components

center contact
 outer contact
 crimp ferrule
 other metal parts
 insulator

Electrical characteristics

impedance
 frequency
 return loss
 working voltage
 voltage proof
 insulation resistance
 contact resistance
 center contact
 outer contact

Environmental

operating temp.
 RoHS compliant

Mechanische Eigenschaften

Kabelgruppe

Steckgesicht nach Montageanleitung
 Innenleiter
 Außenleiter
 Steckzyklen

Bauteile

Innenkontakt
 Außenkontakt
 Crimprohr
 sonstige Metallteile
 Isolierung

Elektrische Eigenschaften

Wellenwiderstand
 Frequenz
 Rückflussdämpfung
 Betriebsspannung
 Prüfspannung
 Isolationswiderstand
 Durchgangswiderstand
 Innenkontakt
 Außenkontakt

Umgebung

Betriebstemperatur
 RoHS konform

G 4: 0.3LS/1.7S, 1520A Belden, 1521A Belden, 15022A Belden, RG-179B/U, RG187A/U 179DT Belden Precision Video Cable Analog/Digital

without standard / ohne Norm
 A4741
 crimp
 crimp
 ≥ 500

Materials / Material

BeCu
 brass / Messing
 brass / Messing
 brass / Messing
 PTFE

Finish / Oberfläche

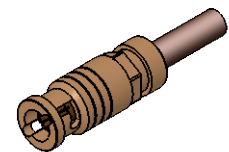
Cu1Ni2Au0,2
 Cu2Ni5
 Cu2Ni5
 Cu2Ni5


75 Ω
 0-4,5 GHz
 TBD
 ≤ 170 V_{eff} / 50 Hz
 500 V_{eff} / 50 Hz
 ≥ 10 GΩ

≤ 5.0 mΩ
 ≤ 2.5 mΩ

-55°C / +155°C
 2011/65/EU

M 1:1



Änd./ rev. index	Änderungs-Nr. / revision code	Datum/ date	Name/ name	Datum/ date	Name/ name	Gewicht/ weight [g]
			gez./ drawn	20.01.2020	MA	
			gepr./ appr.	21.01.2020	BJ	ca./approx.
Maßstab/ scale			Benennung/ title			
5:1 (1:1)			Mini HD BNC Straight Plug Mini HD-BNC-Kabelstecker			
unt. Maß/ dim. without tolerances according to			Untert./ doc. type		Zeichnungsnr./ drawing no.	
			K		J01290C0063	
Ersatz für/ replaces						
					 Maße/ dimensions: mm Original : DIN A4 Blatt/ sheet 1 von/ of 1	