

with protective caps  
mit Transportschutzkappen

**Mechanical characteristics**  
interface dimensions acc. to

**Mechanische Eigenschaften**  
Steckgesicht nach

IEC 61169-54 (4.3-10); IEC 60169-23 (3.5)

**Components**  
centre contact  
other metal parts  
insulator  
gasket

**Bauteile**  
Innenkontakt  
sonstige Metallteile  
Isolierung  
Dichtung

**Materials / Material**  
copper alloy / Kupferleg.  
brass / Messing  
PTFE  
silicone / Silikon

**Finish / Oberfläche**  
NiP-Au  
CuSnZn3

**Electrical characteristics**  
impedance  
frequency  
return loss  
voltage proof

**Elektrische Eigenschaften**  
Wellenwiderstand  
Frequenz  
Rückflussdämpfung  
Prüfspannung

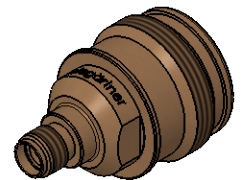
50 Ω  
0-6 GHz  
max.: 3 GHz -36 dB; 6 GHz -28 dB  
1 kV<sub>eff</sub>/ 50 Hz


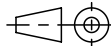
**Environmental**  
operating temp.  
RoHS compliant

**Umgebung**  
Betriebstemperatur  
RoHS konform

-55°C / +90°C  
2011/65/EU

M 1:1



Änd./ rev. index	Änderungs-Nr. / revision code	Datum/ date	Name/ name		Datum/ date	Name/ name	Gewicht/ weight [g]		
			gez./ drawn		14.05.2018	HR			
			gepr./ appr		29.05.2018	KL	ca./approx. 22		
Maßstab/ scale 2:1 (1:1)				Benennung/ title Adaptor 4.3-10 - 3.5 (f-f) Adapter 4.3-10 - 3.5 (f-f)					
untol. Maße/ dim. without tolerances according to				Untert./ doc. type K		Zeichnungsnr./ drawing no. J01443A0012			
				Ersatz für/ replaces EWB60157-45				 Maße/ dimensions: mm Original : DIN A4 Blatt/ sheet 1 von/ of 1	