

Mechanical characteristics

interface dimensions acc. to

Components

centre contact
 outer contact
 other metal parts
 insulator
 gasket

Electrical characteristics

impedance
 frequency
 return loss
 voltage proof

Environmental

operating temp.
 RoHS compliant

Mechanische Eigenschaften

Steckgesicht nach

Bauteile

Innenkontakt
 Außenkontakt
 sonstige Metallteile
 Isolierung
 Dichtung

Elektrische Eigenschaften

Wellenwiderstand
 Frequenz
 Rückflussdämpfung
 Prüfspannung

Umgebung

Betriebstemperatur
 RoHS konform

IEC 61169-54 (4.3-10); IEC 60169-23 (3.5)

Materials / Material

copper alloy / Kupferleg.
 brass / Messing
 brass / Messing
 PTFE
 silicone / Silikon

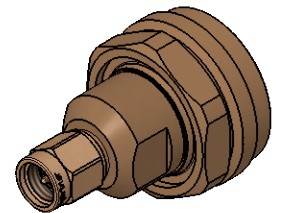
Finish / Oberfläche


NiP-Au
 CuSnZn3
 CuSnZn3

50 Ω
 0-6 GHz
 max.: 3 GHz -36 dB; 6 GHz -32 dB
 1 kV_{eff}/ 50 Hz

-55°C / +90°C
 2011/65/EU

M 1:1



Änd./ rev. index	Änderungs-Nr. / revision code	Datum/ date	Name/ name	gez./ drawn	Datum/ date	Name/ name	Gewicht/ weight [g]
					14.05.2018	HR	
				gepr./ appr.	29.05.2018	KL	ca./approx. 36
Maßstab/ scale		Benennung/ title					
2:1 (1:1)		Adapter 4.3-10(S) - 3.5 (m-m) Adapter 4.3-10(S) - 3.5 (m-m)					
untol. Maße/ dim. without tolerances according to		Untert./ doc. type	Zeichnungsnr./ drawing no.				
		K	J01443A0013				
		Ersatz für/ replaces	EWB60157-55				
							
							Maße/ dimensions: mm
		Original : DIN A4					
		Blatt/ sheet 1 von/ of 1					