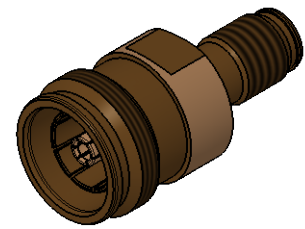


M 1:1



Mechanical characteristics

interface dimensions acc. to mating life
recommended coupling torque

Components

inner conductor
outer contact
other metal parts
insulator

Electrical characteristics

impedance
frequency
return loss
intermodulation
voltage proof

Environmental

operating temp.
mating face sealing (plugged)
RoHS compliant

Mechanische Eigenschaften

Steckgesicht nach Steckzyklen
empfohlenes Kupplungsdrehmoment

Bauteile

Innenleiter
Außenkontakt
sonstige Metallteile
Isolierung

Elektrische Eigenschaften

Wellenwiderstand
Frequenz
Rückflussdämpfung
Intermodulation
Prüfspannung

Umgebung

Betriebstemperatur
Querdichtigkeit (gesteckt)
RoHS konform

IEC 61169-54 (series 4.3-10); series NEX10 >500
series 4.3-10: 5 Nm / series NEX10: 1,5 Nm



Materials / Material

CuBe2
brass / Messing
brass / Messing
PTFE

Finish / Oberfläche

NiP-Au
NiP-Au
CuSnZn3

produced under licence / produziert unter Lizenz

Änd./ rev. index	Änderungs-Nr. / revision code	Datum/ date	Name/ name	gez./ drawn	Datum/ date	Name/ name	Gewicht/ weight [g]
				17.06.2021	GB		
				17.06.2021	BJ		ca./approx.
Maßstab/ scale				Benennung/ title			
2:1 (1:1)				Adaptor 4.3-10 - NEX10® (f-f) Adapter 4.3-10 - NEX10® (f-f)			
untol. Maße/ dim. without tolerances according to				Untert./ doc. type		Zeichnungsnr./ drawing no.	
				K		J01443A0019	
Ersatz für/ replaces				EWB90173-00			
							
				 Maße/ dimensions: mm			
				Original : DIN A4			
				Blatt/ sheet 1 von/ of 1			