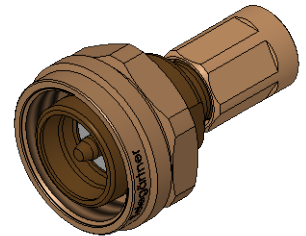


M 1:1



Mechanical characteristics

interface dimensions acc. to mating life
recommended coupling torque

Components

center conductor
other metal parts
insulator
gasket

Electrical characteristics

impedance
frequency
return loss
intermodulation
voltage proof

Environmental

operating temp.
mating face sealing (plugged)
RoHS compliant

Mechanische Eigenschaften

Steckgesicht nach IEC 61169-54 (series 4.3-10 Screw); series NEX10 (Screw)
Steckzyklen >500
empfohlenes Kupplungsdrehmoment 4.3-10: 5 Nm; NEX10: 1,5 Nm

Bauteile

Innenleiter
sonstige Metallteile
Isolierung
Dichtung

Elektrische Eigenschaften

Wellenwiderstand 50 Ω
Frequenz 0-6 GHz
Rückflussdämpfung typ.: 2 GHz -36 dB; 4 GHz -32 dB; 6 GHz -30 dB; 12 GHz -23 dB
Intermodulation <-166 dBc @ 2x20 W
Prüfspannung 1,5 kV_{eff} @ 50 Hz

Umgebung

Betriebstemperatur -55°C / +125°C
Querdichtigkeit (gesteckt) IP 68 (IEC 60529), 24h/ 1m
RoHS konform 2011/65/EU

produced under licence / produziert unter Lizenz

Änd./ rev. index	Änderungs-Nr. / revision code	Datum/ date	Name/ name	Datum/ date	Name/ name	Gewicht/ weight [g]
			gez./ drawn	07.09.2020	PU	
			gepr./ appr.	10.09.2020	GB	ca./approx. 40
Maßstab/ scale		Benennung/ title				
2:1 (1:1)		Adaptor 4.3-10 - NEX10 [®] (m[S]-m[S]) Adapter 4.3-10 - NEX10 [®] (m[S]-m[S])				
untol. Maße/ dim. without tolerances according to		Untert./ doc. type	Zeichnungsnr./ drawing no.		Maße/ dimensions: mm	
		K	J01443A0022		Original : DIN A4	
Ersatz für/ replaces				Blatt/ sheet 1 von/ of 1		