

Mechanical characteristics

cables

interface dimensions acc. to assembly code
center conductor
outer conductor
mating life
coupling torque

Components

center contact
outer contact
other metal parts
insulator
gasket

Electrical characteristics

impedance
frequency
return loss
intermodulation
working voltage
voltage proof
insulation resistance
contact resistance
center contact
outer contact

Environmental

operating temp.
mating face sealing (plugged)
RoHS compliant

Mechanische Eigenschaften

Kabel

Steckgesicht nach Montageanleitung
Innenleiter
Außenleiter
Steckzyklen
Kupplungsdrehmoment

Bauteile

Innenkontakt
Außenkontakt
sonstige Metallteile
Isolierung
Dichtung

Elektrische Eigenschaften

Wellenwiderstand
Frequenz
Rückflussdämpfung
Intermodulation
Betriebsspannung
Prüfspannung
Isolationswiderstand
Durchgangswiderstand
Innenkontakt
Außenkontakt

Umgebung

Betriebstemperatur
Querdichtigkeit (gesteckt)
RoHS konform

cable group / Kabelgruppe G10 (UT-141):
1673A BELDEN, EZ 141 SUHNER, RG-402/U,
Flexiform 402 NM Habia Cable,
SUCOFORM 141 SUHNER, UT-141 MICRO-COAX

2.2-5
A24
solder /löt
solder / löt
>100
3 Nm

Materials / Material

CuZn39Pb3
CuZn39Pb3
CuZn39Pb3
PTFE
silicone /Silikon

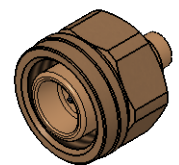
Finish / Oberfläche

Cu2Ag5
Cu2Ag3
CuSnZn3

50 Ω
0-6 GHz
typ.: 1GHz-36dB; 4GHz-30dB; 6GHz-25dB
<-160 dBc 2x20W
≤ 1 kV_{eff} / 50 Hz
1,5 kV_{eff} / 50 Hz
≥ 1 GΩ

≤ 2 mΩ
≤ 1 mΩ

M 1:1



Änd./ rev. index	Änderungs-Nr. / revision code	Datum/ date	Name/ name		Datum/ date	Name/ name	Gewicht/ weight [g]
			gez./ drawn	28.02.2018	KL		
			gepr./ appr.	07.03.2018	HB	ca./approx.	16,2
Maßstab/ scale				Benennung/ title			
2:1 (1:1)				2.2-5 Straight Plug, Screw 2.2-5 Kabelstecker, Screw			
untol. Maße/ dim. without tolerances according to				Untert./ doc. type		Zeichnungsnr./ drawing no.	
				K		J01460A0003	
				Ersatz für/ replaces			
							
				 Maße/ dimensions: mm Original : DIN A4 Blatt/ sheet 1 von/ of 1			