

**Mechanical characteristics**

interface dimensions acc. to mating life  
coupling torque

**Components**

center contact  
spring outer contact  
locking rings  
other metal parts  
insulator  
gaskets

**Electrical characteristics**

impedance  
frequency  
return loss

voltage proof

**Environmental**

operating temp.  
mating face sealing (plugged)  
RoHS compliant

**Mechanische Eigenschaften**

Steckgesicht nach Steckzyklen  
Kupplungsdrehmoment

**Bauteile**

Innenkontakt  
federnder Außenkontakt  
Sicherungsringe  
sonstige Metallteile  
Isolierung  
Dichtungen

**Elektrische Eigenschaften**

Wellenwiderstand  
Frequenz  
Rückflussdämpfung

Prüfspannung

**Umgebung**

Betriebstemperatur  
Querdichtigkeit (gesteckt)  
RoHS konform

IEC 60169-23 (3.5); NEX10 (Screw) >500  
3.5: 0,8 - 1,1 Nm; NEX10: 1,5 Nm

**Materials / Material**

CuZn39Pb3  
CuBe2Pb  
CuBe2  
CuZn39Pb3  
PTFE  
silicone

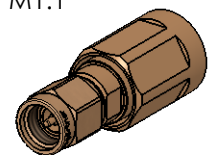
**Finish / Oberfläche**

NiP-Au  
NiP-Au  
CuSnZn3

50 Ω  
0 - 20 GHz  
typ.: 4 GHz - 34 dB; 6 GHz - 32 dB;  
11 GHz - 23 dB; 20 GHz - 20 dB  
1 kV @ 50 Hz

-55°C / +125°C  
IP 68 (IEC 60529), 24h/ 1m  
2011/65/EU

M1:1



produced under licence / produziert unter Lizenz

Änd./ rev. index	Änderungs-Nr. / revision code	Datum/ date	Name/ name	Datum/ date	Name/ name	Gewicht/ weight [g]		
			gez./ drawn	30.07.2020	HR			
			gepr./ appr	04.08.2020	PU	ca./approx. 11		
		Maßstab/ scale	Benennung/ title					
		2:1 (1:1)	Adapter 3.5 - NEX10® (m - m[S]) Adaptor 3.5 - NEX10® (m - m[S])					
		untol. Maße/ dim. without tolerances according to	Untert./ doc. type	Zeichnungsnr./ drawing no.				Maße/ dimensions: mm Original : DIN A4 Blatt/ sheet 1 von/ of 1
			K	J01523A0008				
		Ersatz für/ replaces						