

# DIAMOND

## Lichtwellenleiter Komponenten

### VERBINDER UND MITTELSTÜCKE

Der SC FUSION erlaubt die einfache und schnelle Feldmontage unter Beibehaltung des hohen Qualitätsstandards der Diamond SC Steckverbinder. Das Schlüsselbauteil hierzu ist die ausgereifte, feldkonfektionierbare „Krokodil Alberino“ Ferrulen-Baugruppe von DIAMOND.

Die Ferrulenbaugruppe besteht aus einer unter Produktionsbedingungen bearbeiteten Faserendfläche, einem Faserstummel und integrierten Spleißschutzelementen. Die Faserendfläche ist durch den bekannten DIAMOND-Prozess der Aktiven Faserausrichtung kernzentriert und unter Fertigungsbedingungen gemäß den engen Werkspezifikationen poliert. Der SC FUSION wird dann im Feld mit Hilfe eines Fusionsspleißes unter Verwendung des neuen DIAMOND Zeus D50 Fusion Field Termination Kits mit geringster Einfügedämpfung vor Ort konfektioniert. Erhältlich ist der SC FUSION für Singlemode- und Multimode-Fasern (250µm, 600µm und 900µm) und Kabeln (von 1.6mm bis 3.1mm) sowohl in 0° PC- als auch 8° APC-Version.

Auf Anfrage können auch andere Fasertypen im Alberino eingebaut werden.

### EIGENSCHAFTEN UND VORTEILE

- ▶ Einfache, schnelle und zuverlässige Feldmontage  
*vermindert Anwenderfehler und Kosten pro Steckverbindung*
- ▶ Kein Epoxy nötig
- ▶ Herausragende optische Eigenschaften  
*beständige und wiederholbare niedrige IL- bzw. hohe RL-Werte*
- ▶ Kein Polieren im Feld  
*vermeidet die Verwendung teurer Verbrauchsmaterialien*  
*Anwenderunabhängige Leistungswerte*
- ▶ Leistungswerte und Zuverlässigkeit wie gespleißte Pigtails ohne die Kosten und den Platzbedarf bei Verwendung von Spleißgehäusen, Spleißablagen oder Spleißschütze

### ERHÄLTlich ALS

- ▶ Steckerset (muss mit speziellen Diamond Werkzeugen konfektioniert werden)

### SPEZIFIKATIONEN

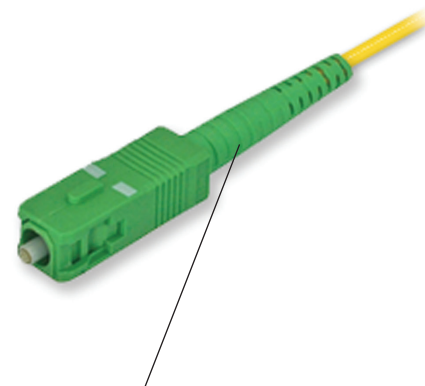
	MULTIMODE 0° PC	SINGLE MODE 0° PC	SINGLE MODE 8° APC	EINHEIT	TESTBEDINGUNGEN
Einfügedämpfung (IL)	typ. 0.2 max 0.5	typ. 0.25 max. 0.5	typ 0.25 max. 0.5	dB	IEC 61300-3-4; λ = 1300/1550nm
Rückflussdämpfung (RL)	min. 40	min. 50	min. 70*	dB	IEC 61300-3-6; λ = 1300/1550nm
Reproduzierbarkeit IL		max. ±0.1		dB	IEC 61300-2-2; λ = 1300/1550nm
Lebensdauer		1000 Steckzyklen			Aus Felderfahrung
Betriebstemperatur		-25/+70**		°C	
Lagertemperatur		-25/+70**		°C	

\* Gemessen mit Präzisionsreflektometer

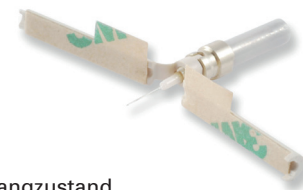
\*\* Der Temperaturbereich des verwendeten Kabels kann die Steckerspezifikationen einschränken

## SC Fusion

SINGLE MODE PC/APC  
MULTIMODE PC



Krokodil Alberino 2.5mm



Anfangszustand



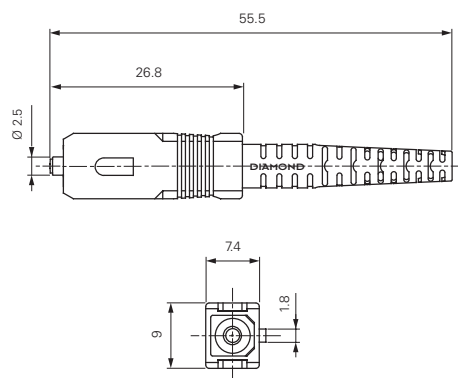
Geschlossen vor Gehäusemontage

### STECKERTYPEN UND ABMESSUNGEN

SC Fusion Stecker 900 µm - 3 mm Knickschutzart

Ausführungen: **SC Fusion PC**  
**SC Fusion APC**

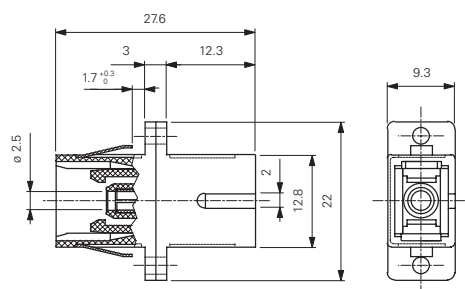
Ferrulenmaterial: Zirkonia/Metall-Einsatz  
Material Aussenteile: Kunststoff



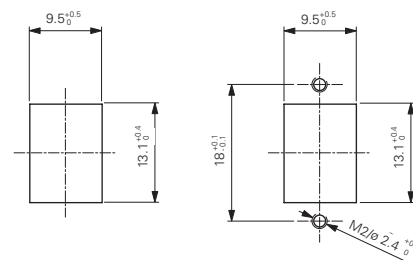
### MITTELSTÜCKE UND ABMESSUNGEN

Material Aussenteile: Kunststoff  
Führungshülse: Zirkonia

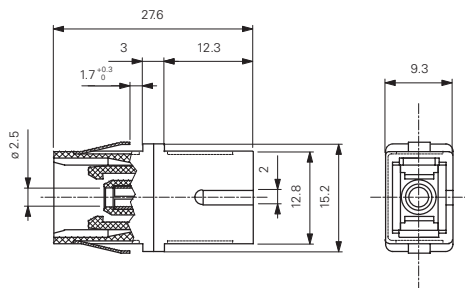
SC Simplex Mittelstück mit Schraub-Befestigung und Montageclip



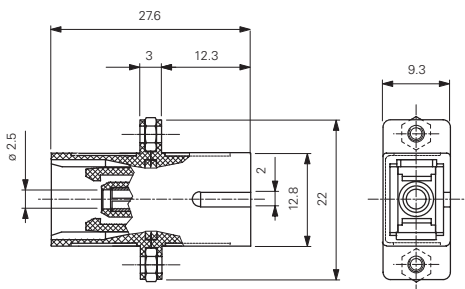
#### MONTAGELOCHUNG



Schmal SC Simplex Mittelstück mit Montageclip

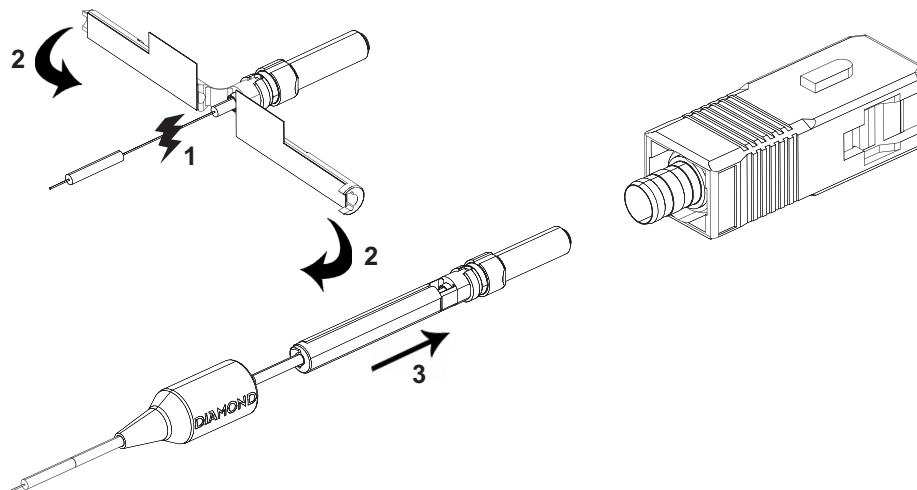


SC Simplex Mittelstück mit Schraubmutter-Befestigung



**HINWEIS** SC fusion ist auch als Duplex Version erhältlich, sowohl für MM PC als auch für SM PC und APC. Für weitere Informationen nehmen Sie bitte Kontakt mit Ihrer DIAMOND Vertretung vor Ort auf.  
Serienmässig werden bei Diamond farbige Steckerkörper, Knickschutze und Kupplungsgehäuse eingesetzt, um den verwendeten Fasertyp (SM oder MM 50/62.5µm) und die verwendete Steckerstirnflächengeometrie (PC oder APC) zu kennzeichnen. Die Diamond Standardfarben für **Stecker/Knickschutz/Mittelstück** sind wie folgt: Beige/Schwarz/Beige für MM PC 50 µm, Beige/Beige/Beige für MM PC 62.5µm, Blau/Blau/Blau für SM PC und Grün/Grün/Grün für SM APC.

## SC FUSION INSTALLATIONS KONZEPT



### TERMINATION KIT

Das neue ZEUS D50 Fusion Field Termination Kit enthält alle Werkzeuge und Anleitungen, die für eine qualitativ hochwertige Feldmontage der DIAMOND Fusion E-2000™, F-3000™, SC, FC und ST™ Steckverbindungen nötig sind.

### BESTELLHINWEIS

Bitte, beziehen sie sich auf das ZEUS D50 Fusion Field Termination Kit Datenblatt.



### HAUPTBESTANDTEILE

- |   |   |
|---|---|
| <ul style="list-style-type: none"> <li>1. ZEUS D50 Fusion Spleissgerät</li> <li>2. Präzisionsfaserschneider</li> <li>3. Abisolierzange</li> <li>- Trägertasche</li> </ul> | <ul style="list-style-type: none"> <li>4. Faserhalter links und rechts</li> <li>5. Montagewerkzeug Stecker</li> <li>6. Faserhalter Alberino Krokodil</li> </ul> |
|---|---|