



# LanTEK III | FiberTEK III

Kabel-Zertifizierer für Kupfer und- Glasfaserstrecken

## LanTEK III | FiberTEK III

Kabel-Zertifizierer  
für Kupfer und-  
Glasfaserstrecken



Der LanTEK III ist ein einfach zu bedienender Kabelzertifizierer, der die Leistungsanforderungen der aktuellen TIA- und ISO/IEC-Normen zum Testen bis Cat 7A/1000 MHz erfüllt.

Die FiberTEK III Module werden in Verbindung mit dem LanTEK III für die schnelle und mühelose Zertifizierung von Singlemode- und Multimode-Glasfaserkabeln großer Bandbreite genutzt und unterstützen Tests mit Encircled-Flux-Einkopplung (EF).

### Messdaten immer und überall zur Hand!

Mit der kostenlosen IDEAL AnyWARE App sind die Netzwerktechniker in der Lage, die Messdaten an Kollegen und Kunden zu übermitteln, ohne ihren Einsatzort verlassen zu müssen. So können sie die Zusammenarbeit verbessern, mehr Aufträge vor Ort termingemäß abschließen und die Kosten senken.

### Neue Fehlerdiagnosefunktionen sparen Zeit und Geld

Sollte ein Kabel defekt sein, vereinfachen die neuen Messungen der Rückflussdämpfung (TDRL) und des Nahnebensprechens (TDNEXT) die Fehlerdiagnose. Zur Lokalisierung von Störungen in der Glasfaserverkabelung ist jedes FiberTEK III Modul mit einer Rotlichtquelle ausgestattet, die es erlaubt, Fehlerstellen visuell zu erkennen und Anschlüsse zu identifizieren.

Diese zusätzlichen Funktionen helfen dem Techniker, verborgene Steckverbindungen, Spleiße und Kabelfehler zu erkennen, und können viele Arbeitsstunden einsparen, die früher für die Fehlerbehebung aufgewendet werden mussten.

### Neuer Permanent-Link-Adapter (PL) senkt die Kosten

Die neuen Permanent-Link-Adapter verringern Ausfallzeiten und Wartungskosten durch vor Ort auswechselbare RJ45-Kontakteinsätze, so dass es nicht mehr erforderlich ist, den ganzen Adapter zu tauschen.

Sie besitzen zentrierte Steckverbinder, um die Kompatibilität zu allen Marken von Verkabelungslösungen der Cat6A/Klasse EA zu gewährleisten. Die PL-Adapter nutzen robuste und hochflexible Kabel, so dass sie sich auch für sehr beengte Einsatzumgebungen anbieten, ohne den PL-Adapter oder die zu testende Dose zu beschädigen.

### Modulare Lösung zur Senkung der Investitionskosten

Viele Kabelinstallateure stehen vor der Herausforderung, die Investitionskosten zu senken. Da Sie beim LanTEK III und FiberTEK III selbst auswählen, welche Komponenten Sie erwerben, zahlen Sie auch nur für die Ausstattung, die Sie wirklich benötigen. Dazu gehört auch eine breite Palette von

Testmodulen, Zubehörteilen und CAREPLAN-Serviceplänen, die auf Ihre spezifischen Anforderungen zugeschnitten sind.



### Permanent-Link-Testmodule

Zur Zertifizierung der UTP/STP-Verkabelung vom Patchfeld bis zur Dose im Arbeitsbereich. Die RJ45-Einsätze an den Permanent-Link-Modulen sind vor Ort auswechselbar und senken so die Gesamteinsatzkosten.



### Channel-Testmodule

Sie können aus einem breiten Spektrum von Testmodulen für verschiedene Anwendungen, wie: RJ45, GG45, TERA und EC7, wählen.



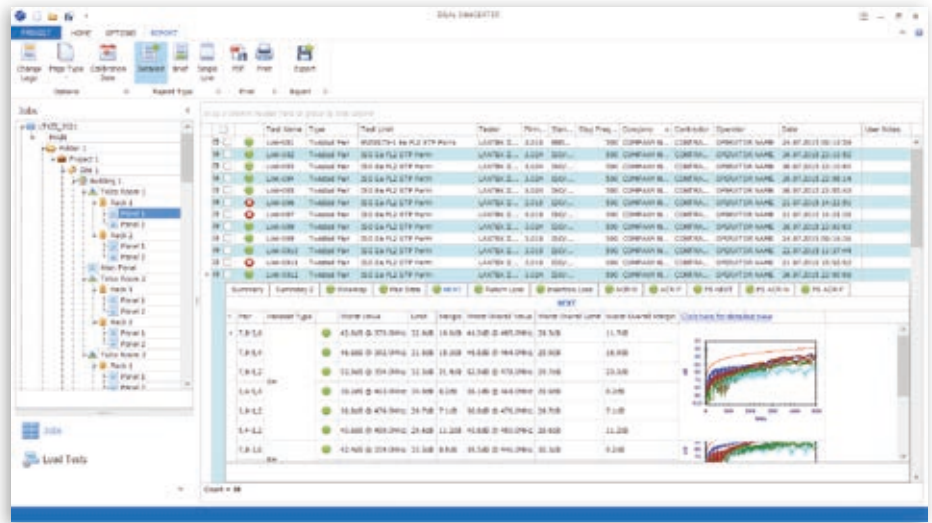
### Glasfaser-Testmodule

Die FiberTEK III Module werden für die schnelle und mühelose Tier-1-Zertifizierung von Singlemode- und Multimode-Glasfaserkabeln großer Bandbreite genutzt und unterstützen Tests mit Encircled-Flux-Einkopplung (EF).

# Effiziente Datenmanagement-Software

IDEAL DataCENTER (IDC) ist die kostenlose Software zum Verwalten der Testergebnisse der Kabelzertifizierer LanTEK III und FiberTEK III von IDEAL Networks. Die Anwendung erlaubt den Installateuren von Datenkabeln, PDF-Berichte mit wenigen Klicks herunterzuladen, zu verwalten, zu bearbeiten und auszudrucken. IDC ist mit einer einfach zu bedienenden Benutzeroberfläche und zeitsparenden Funktionen ausgestattet wie:

- Microsoft-Multifunktionsleisten für mehr Bedienkomfort
- Importieren von Daten vom Tester mit nur vier Tastenklicks
- Verwaltung von +10.000 Ergebnissen im gleichen Projekt
- Erstellen professioneller Berichte für Ihre Kunden
- Gruppieren und Filtern von Testergebnissen in Kategorien, wie:
  - nach Testgrenzwerten
  - nach Geräten
  - oder nach Daten in der Datenbank



## Professionelle Berichterstellung

Automatisches Erstellen von Testberichten im PDF- oder CSV-Format.

Die Berichtszusammenfassung ist anpassbar und kann das Logo sowie den Namen des Unternehmens und des Technikers enthalten.

Es stehen drei verschiedene Berichte zur Auswahl, die entweder nur die bestandenen (Pass), die nicht bestandenen (Fail) oder alle Tests in den Bericht mit aufnehmen:

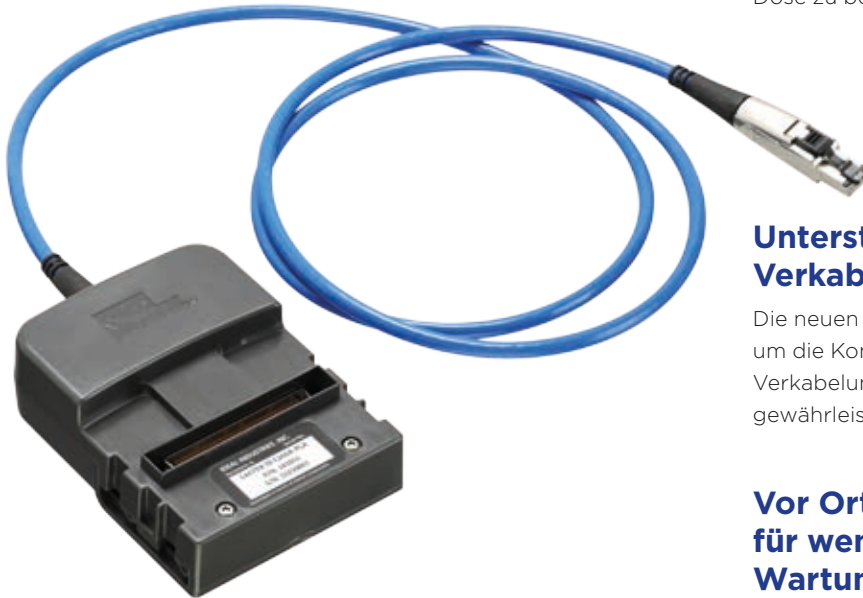
- Überblick
- Kurz
- Voll

The collage displays three different report formats generated by the software. The first report on the left is a comprehensive 'Job Summary' table for 'IDEAL INDUSTRIES, INC. CERTIFIED - TEST REPORT'. It lists test names, lengths, dates, cable types, and standards. The middle report is a 'Detailed Test Report' for 'IDEAL Networks Certified Test Report', featuring performance graphs for various cable types (e.g., Patch, Return, NEXT, ACN-F, PE NEXT, PE ACN-F) and a summary table. The rightmost report is a 'Summary Report' for 'IDEAL INDUSTRIES, INC. CERTIFIED - TEST REPORT', including a 'Winmap' section with a grid of pass/fail results for different test parameters and a small graph.

# Neue Permanent-Link-Adapter (PL)

## Auch für sehr beengte Einsatzumgebungen

Die PL-Adapter nutzen robuste und hochflexible Kabel, die sich auch für sehr beengte Einsatzumgebungen anbieten, ohne den PL-Adapter oder die zu testende Dose zu beschädigen.



## Unterstützung aller RJ45-Verkabelungssysteme

Die neuen PL-Adapter besitzen zentrierte Steckverbinder, um die Kompatibilität zu allen Marken von Verkabelungslösungen der Cat 6A/ISO Klasse E<sub>A</sub> zu gewährleisten.

## Vor Ort auswechselbare Messspitzen für weniger Ausfallzeiten und Wartungskosten.

Neue PL-Adapter verringern Ausfallzeiten und Wartungskosten durch vor Ort auswechselbare RJ45-Kontakteinsätze, so dass es nicht mehr erforderlich ist, den gesamten PL-Adapter zu tauschen.

Um die Kosten weiter zu senken, wurden die Messspitzen der PL-Adapter für nahezu drei Mal so viele Steckzyklen entwickelt wie konventionelle Patchkabel.

Ein innovatives Design gewährleistet, dass die gesamte abgenutzte Stecker-Baugruppe durch einen völlig neuen Steckkontakt und Verriegelungsmechanismus ersetzt wird.

	IDEAL Networks' PL RJ45 Kontakte (unabhängig geprüft)	Standardangaben zu RJ45 Stecker nach ISO/TIA Norm
Anzahl der Steckzyklen bevor die Kontakte verschlissen sind und ersetzt werden müssen	2,000	750

## Die Messspitzen der PL-Adapter lassen sich in Minutenschnelle in nur drei einfachen Schritten wechseln.



### Schritt 1

Schraube entfernen



### Schritt 2

Die alte Messspitze herausschieben und durch eine neue ersetzen

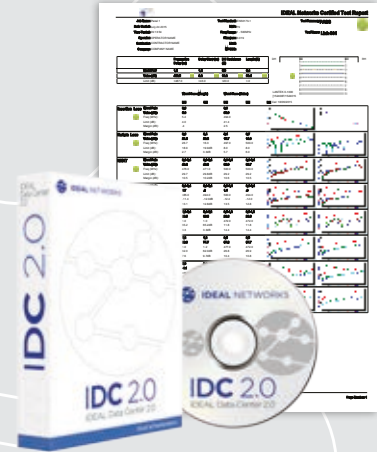
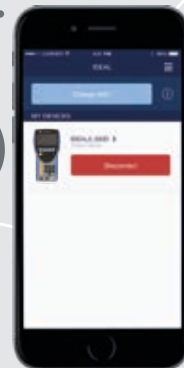
### Schritt 3

Schraube wieder einschrauben

Übermitteln Sie die Testergebnisse einfach von überall mit der kostenlosen App



**IDEAL**  
AnyWARE



## Schritt 1

### Test ausführen.

- Projekt einrichten.
- Einen Autotest an der Kupfer-/ Glasfaser-Verkabelung ausführen

## Schritt 2

### Koppeln und senden

- WLAN im LanTEK III aktivieren.
- Über die IDEAL-App eine Verbindung zu Ihrem Mobiltelefon oder Tablet aufbauen.
- Testberichte auf Ihr Mobilgerät übertragen.
- Das bevorzugte Übertragungsverfahren auswählen, wie E-Mail, FTP, Cloud-Speicher, und Datei abschicken

## Schritt 3

### PDF-Bericht mit der IDC-Software erstellen

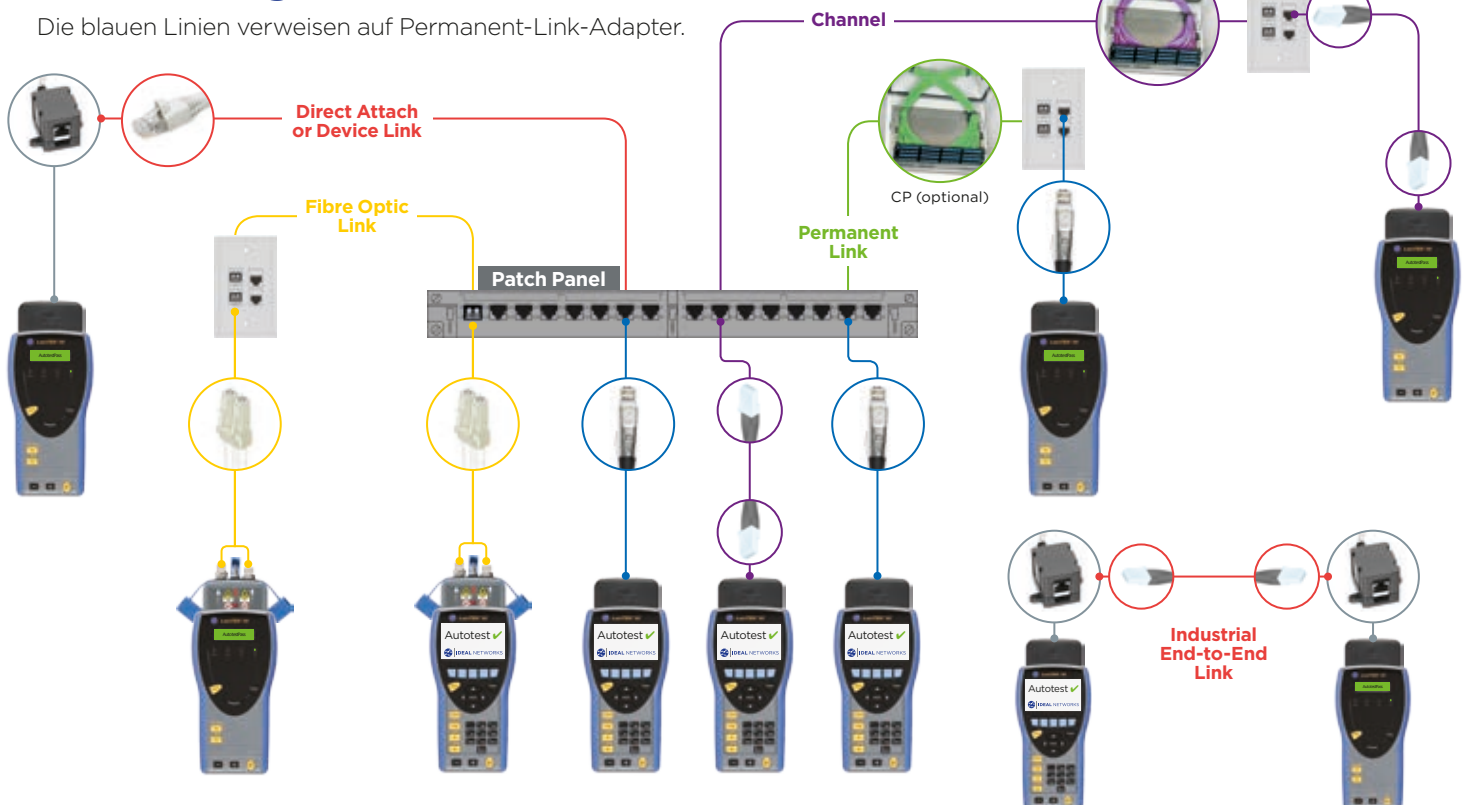
- Die Testdaten treffen per E-Mail oder FTP auf Ihrem Rechner ein.
- Die Testdaten analysieren und verarbeiten.
- Den PDF-Bericht erstellen.

Laden Sie sich die **KOSTENLOSE** App noch heute herunter



## Anwendungen

Die blauen Linien verweisen auf Permanent-Link-Adapter.



# LanTEK III

- Fehlerdiagnose**  
Messung der Rückflussdämpfung (TDRL) und des NEXT (TDX) zum Lokalisieren von verborgenen Steckverbindern, Spleißen und Kabelfehlern
- Tongenerator an beiden Geräten**  
Identifikation und Suche von Kabeln mit einem kompatiblen induktiven Empfänger (62-164)
- Autotest an beiden Geräten**  
Umfassende Testergebnisse in Sekundenschnelle. Nur ein Techniker wird zum Testen benötigt.
- Verdrahtungstest**  
Direkttaste zum schnellen Laden des Verdrahtungsplanes
- Sprechset**  
Zur Kommunikation über eine Kupfer- oder Glasfaser-Strecke



**Unabhängige Prüfung**  
Die Genauigkeit wird von Intertek bestätigt

**Robustes Design**  
Gummiummantelung, Display-Schutz und geschützter Adapteranschluss

**Übermittlung von Messdaten**  
Verbindungsaufbau zu Mobilgeräten über USB-WLAN-Adapter und kostenloser IDEAL AnyWARE App



**Leistungstarker Akku**  
Ermöglicht Einsatz im Feld bis zu 18 Stunden

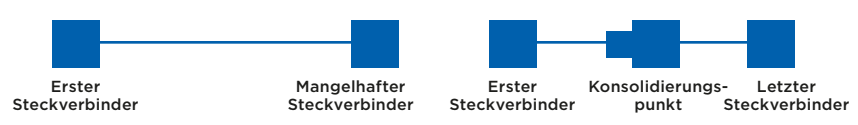
**Auswechselbare Cat. 6A Permanent-Link-Adapterspitzen**  
Senken die Betriebskosten. Zentrierte Steckverbinder gewährleisten kleinste Toleranzen und unterstützen alle RJ45 Steckverbinder (optional)



## Neue Fehlerdiagnosefunktionen sparen Zeit und Geld

Sollte ein Kabel defekt sein, vereinfachen die neuen Messungen der Rückflussdämpfung (TDRL) und des Nahnebensprechens (TDNEXT) die Fehlerdiagnose. Diese zusätzlichen Funktionen helfen dem Techniker, verborgene Steckverbindungen, Spleiße und Kabelfehler zu erkennen, und können viele Arbeitsstunden einsparen, die früher für die Fehlerbehebung aufgewendet werden mussten

Beispiel für eine TDX-Messung: Konsolidierungspunkt



# FiberTEK III

## Fehlerdiagnose

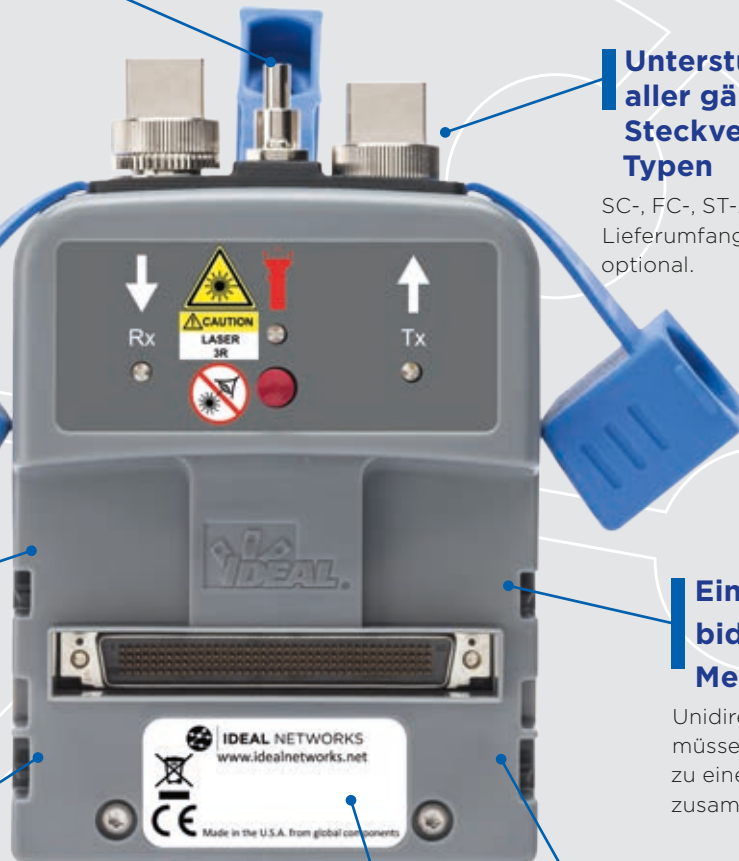
Rotes Laserlicht erleichtert das Auffinden von Fehlerstellen und Faseranschlüssen

## Geschützte Anschlüsse

Die Schutzkappen verhindern eine Verunreinigung und können nicht verlorengehen

## Unterstützung aller gängigen Steckverbinder-Typen

SC-, FC-, ST-Adapter im Lieferumfang. LC-Adapter optional.



## Zertifizierung

Tier-1-Zertifizierung von Singlemode- und Multimode-Glasfaser-Verkabelung

## Einfachere bidirektionale Messungen

Unidirektionale Tests müssen nicht mehr manuell zu einem Datensatz zusammengefügt werden

## Encircled-Flux (EF)

Einhaltung der neuen (2016) Glasfaser-Normen IEC 14763-3 und ANSI/TIA 526-14-C (optionales Zubehör, siehe Rückseite)

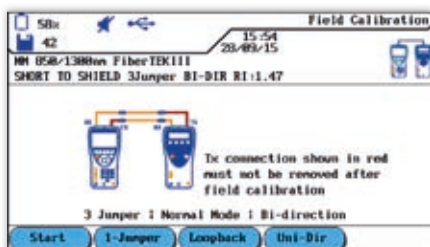
## Vor-Ort-Nullabgleich

Erlaubt den Nullabgleich mit 1 und 3 Jumperkabeln, damit die Genauigkeit und Konformität nach IEC- und ANSI/TIA-Normen gesichert ist

## Einhaltung aller internationalen Normen, wie TIA, ISO/IEC

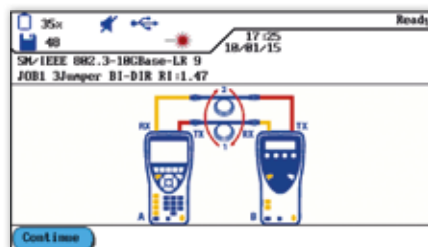
Weitere Informationen siehe Webseite: [www.idealnetworks.net](http://www.idealnetworks.net)

## Glasfaser-Zertifizierungsassistent vereinfacht Setup und Testen



### Setup-Assistent

Nullabgleich (1-Jumper/3-Jumper) und Messmodus (Loopback|Normal), (Unidirektional|Bidirektional) auswählen).



### Autotest

Autotest mit der intuitiven grafischen Benutzeroberfläche ausführen, um Fehler zu vermeiden und eine exakte Zertifizierung sicherzustellen.

Cable ID: TEST0000		Fiber Core: 9µm		Length: 3195.5ft	
Fiber 1		Fiber 2			
	B->B	Margin	B->B	Margin	Budget
1330nm	00.2db	04.8db	00.9db	04.1db	05.8db
1550nm	00.0db	-0.8db	01.0db	-1.8db	00.8db
1330nm	00.2db	04.8db	00.8db	04.2db	05.8db
1550nm	00.0db	-0.8db	01.0db	-1.0db	00.8db

### Ergebnisse prüfen

Die Ergebnisse der Tier-1-Zertifizierung werden angezeigt:

- ISO/TIA/IEEE-Testnorm
- Pass/Fail-Ergebnis
- Dämpfung (dB) für jede Faser bei jeder Wellenlänge
- Dämpfung (dB) für jede Richtung (wenn bidirektional)
- Faserlänge
- Reserve (dB)

# LanTEK III

Kabel-Zertifizierer  
für Kupferstrecken



## Bestellungsangaben

Bestell-Nr.	Lieferumfang
R161001	<b>LanTEK III-500MHz</b> - (Adapter können separat bestellt werden) Beinhaltet 500 MHz Zertifizierungstester für TIA/EIA ISO Klasse E <sub>A</sub> /Cat 6A. LanTEK III Haupt- und Endgerät
R161002	<b>LanTEK III-1000MHz</b> - (Adapter können separat bestellt werden) Beinhaltet 1000 MHz Zertifizierungstester für TIA/EIA ISO Klasse F <sub>A</sub> /Cat. 7. LanTEK III Haupt- und Endgerät
<b>Zusätzliches Lieferumfang:</b> Li-Ion-Akku (2), Netz-/Ladegerät (2), USB-Kabel, Headset (2), Trageschleife (2), Kurzanleitung, abschließbarer Transportkoffer, USB Wi-Fi Adapter	
R161003	<b>LanTEK III-500MHz</b> - (mit PL Adaptern). Beinhaltet 500 MHz Kabelzertifizierer für TIA/EIA Cat. 6A/ ISO-Klasse E <sub>A</sub> . LanTEK III Haupt- und Endgerät
R161004	<b>LanTEK III-1000MHz</b> - (mit PL Adaptern). Beinhaltet 500 MHz Kabelzertifizierer für TIA/EIA Cat. 6A/ ISO-Klasse F <sub>A</sub> . LanTEK III Haupt- und Endgerät
<b>Zusätzliches Lieferumfang:</b> Li-Ion-Akku (2), Netz-/Ladegerät (2), USB-Kabel, Headset (2), Trageschleife (2), Kurzanleitung, abschließbarer Transportkoffer, USB Wi-Fi Adapter, CAT6A RJ45 Permanent-Link-Adapter - R161051 (2)	
TRADE161003	Inzahlungnahme eines Kabeltesters (CAT5 und höher) beim Kauf eines LanTEK III-500MHz
TRADE161004	Inzahlungnahme eines Kabeltesters (CAT5 und höher) beim Kauf eines LanTEK III-1000MHz

## Optionales Zubehör für LanTEK III

Bestell-Nr.	Beschreibung
R161051	LT III - Permanent Link-Adapter (1 St.)
R161052	LT III - Cat. 5e/6 RJ45 Channel-Adapter (1 St.)
R161053	LT III Cat. 6a RJ45 Channel-Adapter (1 St.)
R161054	LT III Cat. 7A TERA Universal-Adapter (1 St.)
R161055	LT III Cat. 7A EC7 Universal-Adapter (1 St.)
R161056	LT III Cat. 7A GG45 Universal-Adapter (1 St.)
R161057	LT III-Koax-Adapter (1 Stck.)
R161063	LT III-Koax Nullabgleichkabel
R161050	LT III-CAT6A PLA-Ersatz-Messspitzen (2 St.)
R160050	LT III-Industrial Ethernet-Kit
LANTEK10GBKIT	Test-Kit für Fremdnebensprechen

## LanTEK III Careplan - Wartungsvertrag

Bestell-Nr.	Beschreibung
LANTEK-1Y	Careplan - 1 Jahr
LANTEK-2Y	Careplan - 2 Jahre
LANTEK-3Y	Careplan - 3 Jahre

Weitere Informationen finden Sie auf unserer Webseite: [www.idealnetworks.net](http://www.idealnetworks.net)

# FiberTEK III

Kabel-Zertifizierer  
für Glasfaserstrecken



## Bestellungsangaben

Bestell-Nr.	Lieferumfang
R164005	<b>FiberTEK III-MM LED Kit</b> - Zwei Multimode-Module FiberTEK III, abschließbarer Transportkoffer, jeweils 2 SC-, FC- und ST-Adapter für die Module, SC-SC-Patchkabel (6 x 50 µm) gemäß ISO/IEC-Norm 14763-3, Kurzbedienungsanleitung. Kompatibel zum LanTEK II.
R164006	<b>FiberTEK III-SM Laser Kit</b> - Zwei Singlemode-Module FiberTEK III, abschließbarer Transportkoffer, jeweils 2 SC-, FC- und ST-Adapter für die Module, SC-SC-Patchkabel (6 x 9 µm) gemäß ISO/IEC-Norm 14763-3, Kurzbedienungsanleitung. Kompatibel zum LanTEK II.
R164007	<b>FiberTEK III-MM LED &amp; SM Laser Kit</b> - Zwei Multimode-Module FiberTEK III, zwei Singlemode-Module FiberTEK III, abschließbarer Transportkoffer, jeweils 2 SC-, FC- und ST-Adapter für die Module, SC-SC-Patchkabel (6 x 9 µm, 6 x 50 µm) gemäß ISO/IEC-Norm 14763-3, Kurzbedienungsanleitung. Kompatibel zum LanTEK II.

Die FiberTEK III Module sind zum LanTEK II kompatibel.

## Optionales Zubehör für FiberTEK III

Bestell-Nr.	Beschreibung
R164060	FT III-Satz von SC-, FC-, PC- und ST-Schraubadaptern
R164050	FT III-Encircled-Flux-Kabel (SC-SC, 50/125 µm)
R164051	FT III-Encircled-Flux-Kabel (SC-LC, 50/125 µm)
R164063	FT III-Abschließbarer Transportkoffer
1219-00-1621	FT III-Glasfaser-Reinigungs-Set - Beinhaltet: Reinigungstücher, Reinigungsstäbchen und Reißverschluss tasche

Weitere Informationen und Zubehör finden Sie auf unserer Webseite:

[www.idealnetworks.net](http://www.idealnetworks.net)



Apple und das Apple Logo sind in den USA und anderen Ländern eingetragene Marken von Apple Inc. App Store ist eine Dienstleistungsmarke von Apple Inc. Android™ ist eine Marke von Google, Inc.

Alle Rechte vorbehalten. IDEAL, IDEAL NETWORKS, LanTEK, FiberTEK und IDEAL AnyWARE-Logos sind Marken oder eingetragene Marken von IDEAL INDUSTRIES LIMITED oder IDEAL INDUSTRIES, INC.

IDEAL INDUSTRIES GmbH  
Gutenbergstr. 10, D-85737 Ismaning, Germany.  
Tel. +49 (0)89 99 686-0 | Fax. +49 (0)89 99 686-111  
[germanysales@idealnwd.com](mailto:germanysales@idealnwd.com)

[www.idealnetworks.net](http://www.idealnetworks.net)



A subsidiary of  
IDEAL INDUSTRIES INC.  
 IDEAL INDUSTRIES, INC.

Technische Änderungen und Irrtümer vorbehalten  
Gedruckt in Großbritannien.  
© IDEAL Networks 2015  
Dokumenten Nr. 161811, Rev 1